

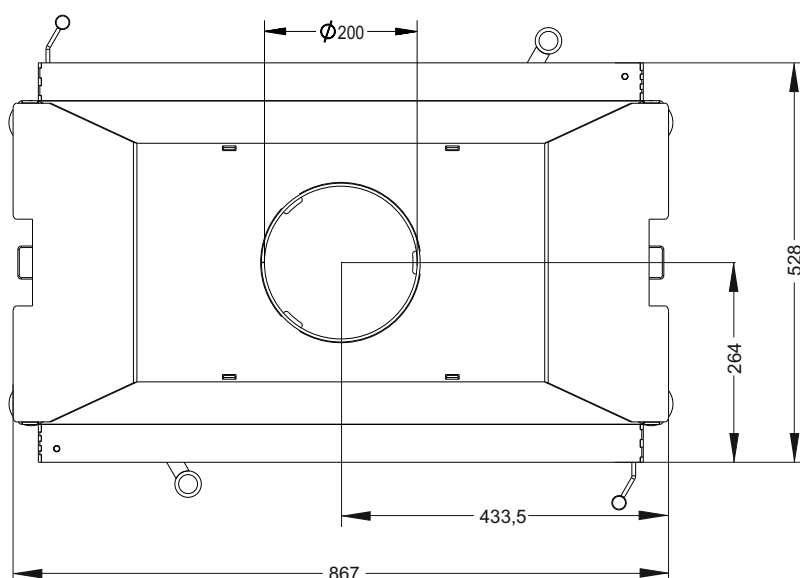
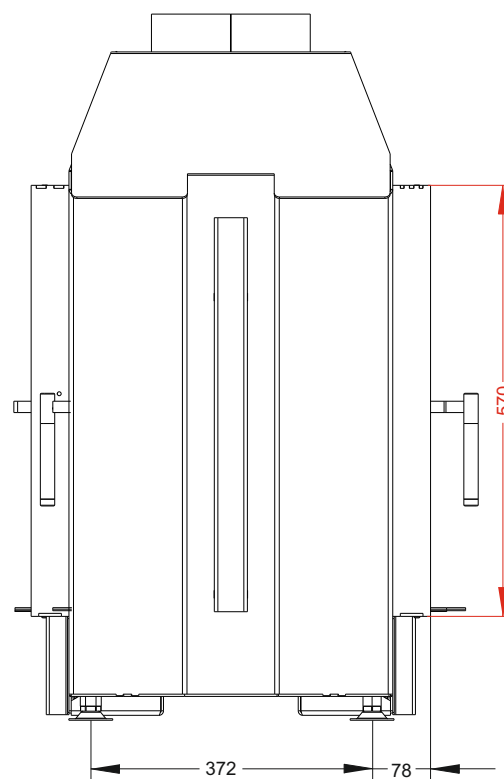
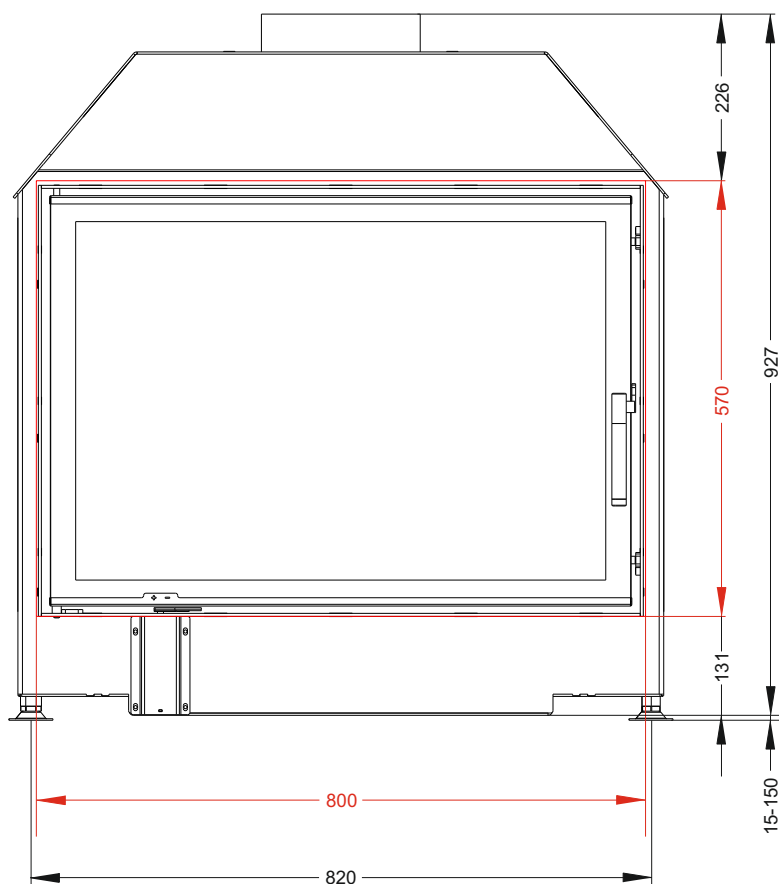


ТОПКА **П**ОДОВАЯ, **Т**УННЕЛЬНАЯ (СКВОЗНАЯ)
С ПРЯМЫМИ СТЕКЛАМИ И БОКОВЫМ ОТКРЫВАНИЕМ ДВЕРИ
ПТ 800



ТЕХНИЧЕСКИЕ ДАННЫЕ

■ Габаритные размеры	Ш-867мм*В-942мм*Г-528мм
■ Размер проёма для дверки	Ш-800мм *В-570мм
■ Диаметр дымового патрубка	φ 200 мм
■ Футеровка	Стальные широкие пластины, Панели 3Д, Шамот или Керамика
■ Вес	199-251 кг
■ Номинальная мощность	8 кВт
■ КПД с закрытой дверкой, в номинальном режиме	75%
■ Система «чистое стекло» регулируемая.	
■ Регулируемый вторичный дожиг .	
■ Дополнительная подача вторичного воздуха (третичный) регулируемая.	
■ Рекомендуется для помещений не менее 100 м ³ (норма 200 м ³)	
■ В комплекте ножки, регулируемые по высоте	
■ Гарантия 5 лет при условии соблюдения прилагаемой инструкции и СНиП	



ASTOV
K A M I N